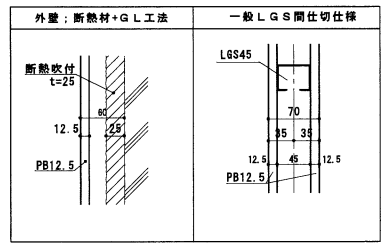


A タイプ
2~10階: 9世帯

B タイプ
2~6階: 5世帯

C タイプ
2~6階: 5世帯

仕上表	
室名	洋室
床	SL+142 フローリング貼付: t=10.0mm (8+2)
巾木	H=60 木質系巾木
壁	ビニールクロス貼付 PB12.5mm下地 コーキング補修下地
天井	CH=2.200 ビニールクロス貼付 遮音P8.5mm下地
備考	天井: 8'1合板 防音P8.5mm下地
室名	収納
床	SL+142 フローリング貼付: t=10.0mm (8+2)
巾木	H=60 木質系巾木
壁	ビニールクロス貼付 PB12.5mm下地 コーキング補修下地
天井	CH=2.200 ビニールクロス貼付 LGS+P8.5mm下地
備考	天井: 8'1合板 LGS+P8.5mm下地
室名	洗面・更衣室
床	SL+142 樹脂化粧タイル貼付: t=3.0mm 合板補修下地: t=12mm
巾木	H=60 ソフト巾木
壁	ビニールクロス貼付 耐水PB12.5mm下地 コーキング補修下地
天井	CH=2.200 ビニールクロス貼付 LGS+P8.5mm下地
備考	洗面化粧台: H=800 防水パン 防音P8.5mm下地
室名	玄関
床	SL+30 樹脂化粧タイル貼付: t=3.0mm モルタル下地
巾木	H=60 樹脂化粧木目木
壁	ビニールクロス貼付 PB12.5mm下地
天井	CH=2.312 ビニールクロス貼付 LGS+P8.5mm下地
備考	下見入 (家具仕舞) 室長札 上り扉: 人造大理石
室名	廊下
床	SL+142 樹脂化粧タイル貼付: t=3.0mm 合板補修下地: t=12mm
巾木	H=60 木質系巾木
壁	ビニールクロス貼付 PB12.5mm下地 コーキング補修下地
天井	CH=2.200 ビニールクロス貼付 LGS+P8.5mm下地
備考	天井: 8'1合板 防音P8.5mm下地
室名	WC
床	SL+142 樹脂化粧タイル貼付: t=3.0mm 合板補修下地: t=12mm
巾木	H=60 ソフト巾木
壁	ビニールクロス貼付 PB12.5mm下地 コーキング補修下地
天井	CH=2.200 ビニールクロス貼付 LGS+P8.5mm下地
備考	吊戸棚 便所 防音P8.5mm下地

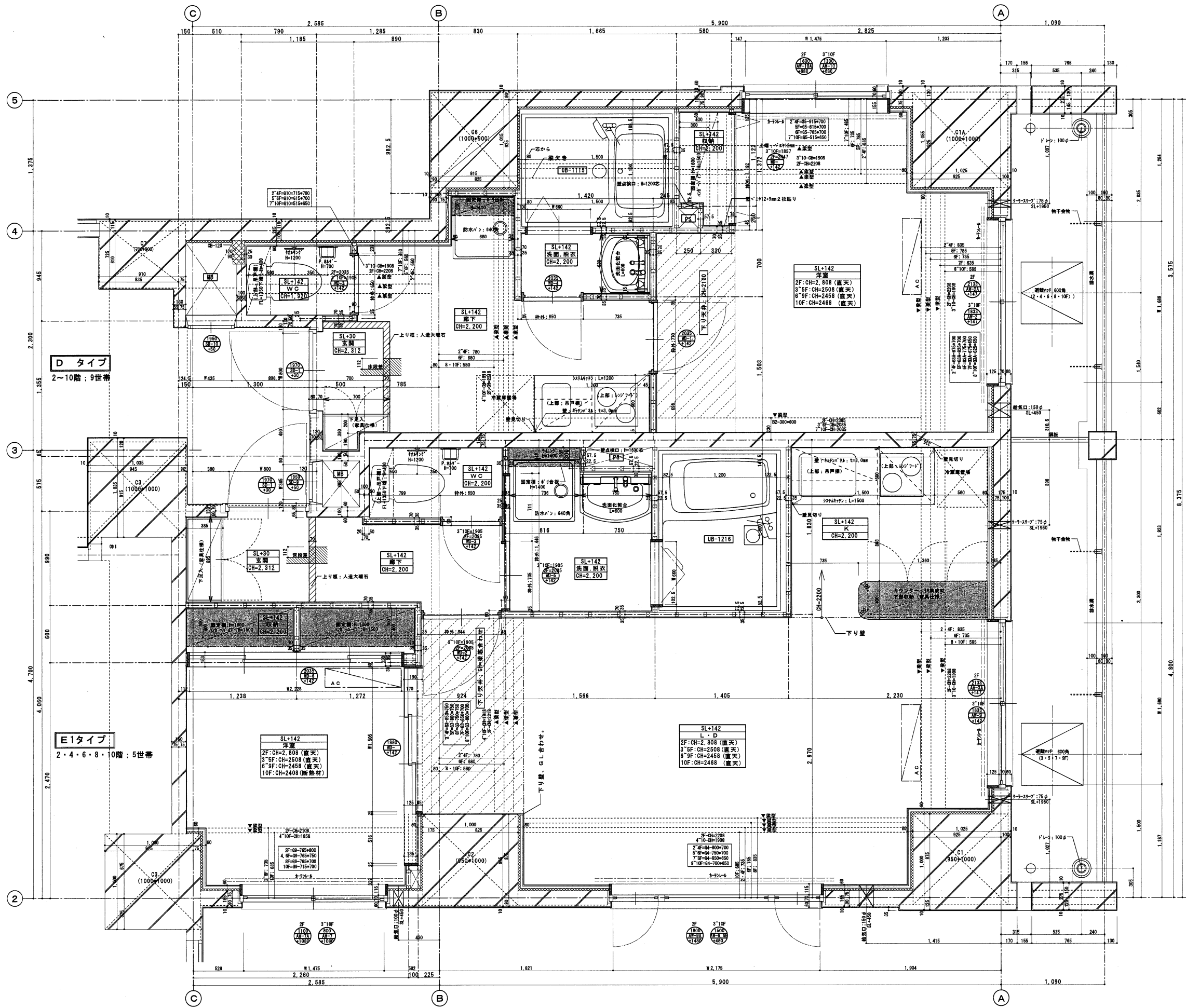


階	区画	棟	区分
10階	E1	D	A
9階	E2	D	A
8階	E1	D	A
7階	E2	D	A
6階	E1	D	A
5階	E2	D	A
4階	E1	D	A
3階	E2	D	A
2階	E1	D	A
1階	避難通路	風除室	管理人家

区分	区画	棟
A	E1	D
A	E2	D
A	E1	D
A	E2	D
A	E1	D
A	E2	D
A	E1	D
A	E2	D
A	E1	D
A	E2	D
A	E1	D
A	E2	D

自転車置場 避難通路

A・B・C タイプ平面詳細図 1/20



E1タイプ仕様表

室名	仕様・L・D
床	フローリング貼付: t=12.0mm
巾木	H=60 木製系巾木
壁	ビニールクロス貼付 PB12.5mm下地 コンクリート補修下地
天井	CH=直天 最上層のみ断熱 断熱: LGS+P89.5mm下地
備考	3'10F: 3'10F 3'10F: 3'10F

Dタイプ仕様表

室名	仕様・L・D
床	SL+142 フローリング貼付: t=12.0mm (B+C)
巾木	H=60 木製系巾木
壁	ビニールクロス貼付 PB12.5mm下地 コンクリート補修下地
天井	CH=直天 最上層のみ断熱 断熱: LGS+P89.5mm下地
備考	3'10F: 3'10F 3'10F: 3'10F

収納

室名	仕様
床	SL+142 フローリング貼付: t=12.0mm
巾木	H=60 木製系巾木
壁	ビニールクロス貼付 PB12.5mm下地 コンクリート補修下地
天井	CH=1.910 ビニールクロス貼付 LGS+P89.5mm下地
備考	収納: 6'15F 3'10F: 3'10F

収納

室名	仕様
床	SL+142 フローリング貼付: t=12.0mm (B+C)
巾木	H=60 木製系巾木
壁	ビニールクロス貼付 PB12.5mm下地 コンクリート補修下地
天井	CH=2.200 ビニールクロス貼付 LGS+P89.5mm下地
備考	収納: 6'15F 3'10F: 3'10F

洗面・脱衣室

室名	仕様
床	SL+142 樹脂コタテ: t=3.0mm
巾木	H=60 ソフト巾木
壁	ビニールクロス貼付 耐水PB12.5mm下地 コンクリート補修下地
天井	CH=2.200 ビニールクロス貼付 LGS+P89.5mm下地
備考	洗面化粧台: H=800 防水パッキン 3'10F: 3'10F

洗面・脱衣室

室名	仕様
床	SL+142 樹脂コタテ: t=3.0mm
巾木	H=60 ソフト巾木
壁	ビニールクロス貼付 耐水PB12.5mm下地 コンクリート補修下地
天井	CH=2.200 ビニールクロス貼付 LGS+P89.5mm下地
備考	洗面化粧台: H=800 防水パッキン 3'10F: 3'10F

玄関

室名	仕様
床	SL+30 樹脂コタテ: t=3.0mm
巾木	H=60 樹脂コタテ: t=3.0mm
壁	ビニールクロス貼付 PB12.5mm下地
天井	CH=2.312 ビニールクロス貼付 LGS+P89.5mm下地
備考	下足入 (家具仕様) 洗面化粧台 3'10F: 3'10F

玄関

室名	仕様
床	SL+30 樹脂コタテ: t=3.0mm
巾木	H=60 樹脂コタテ: t=3.0mm
壁	ビニールクロス貼付 PB12.5mm下地
天井	CH=2.312 ビニールクロス貼付 LGS+P89.5mm下地
備考	下足入 (家具仕様) 洗面化粧台 3'10F: 3'10F

廊下・K

室名	仕様
床	SL+142 フローリング貼付: t=12.0mm
巾木	H=60 木製系巾木
壁	ビニールクロス貼付 PB12.5mm下地 コンクリート補修下地
天井	CH=2.200 ビニールクロス貼付 LGS+P89.5mm下地
備考	3'10F: 3'10F 3'10F: 3'10F

廊下・K

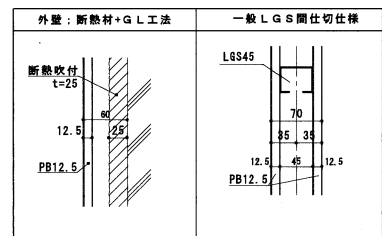
室名	仕様
床	SL+142 樹脂コタテ: t=3.0mm
巾木	H=60 木製系巾木
壁	ビニールクロス貼付 PB12.5mm下地 コンクリート補修下地
天井	CH=2.200 ビニールクロス貼付 LGS+P89.5mm下地
備考	3'10F: 3'10F 3'10F: 3'10F

WC

室名	仕様
床	SL+142 樹脂コタテ: t=3.0mm
巾木	H=60 ソフト巾木
壁	ビニールクロス貼付 PB12.5mm下地 コンクリート補修下地
天井	CH=2.200 ビニールクロス貼付 LGS+P89.5mm下地
備考	3'10F: 3'10F 3'10F: 3'10F

WC

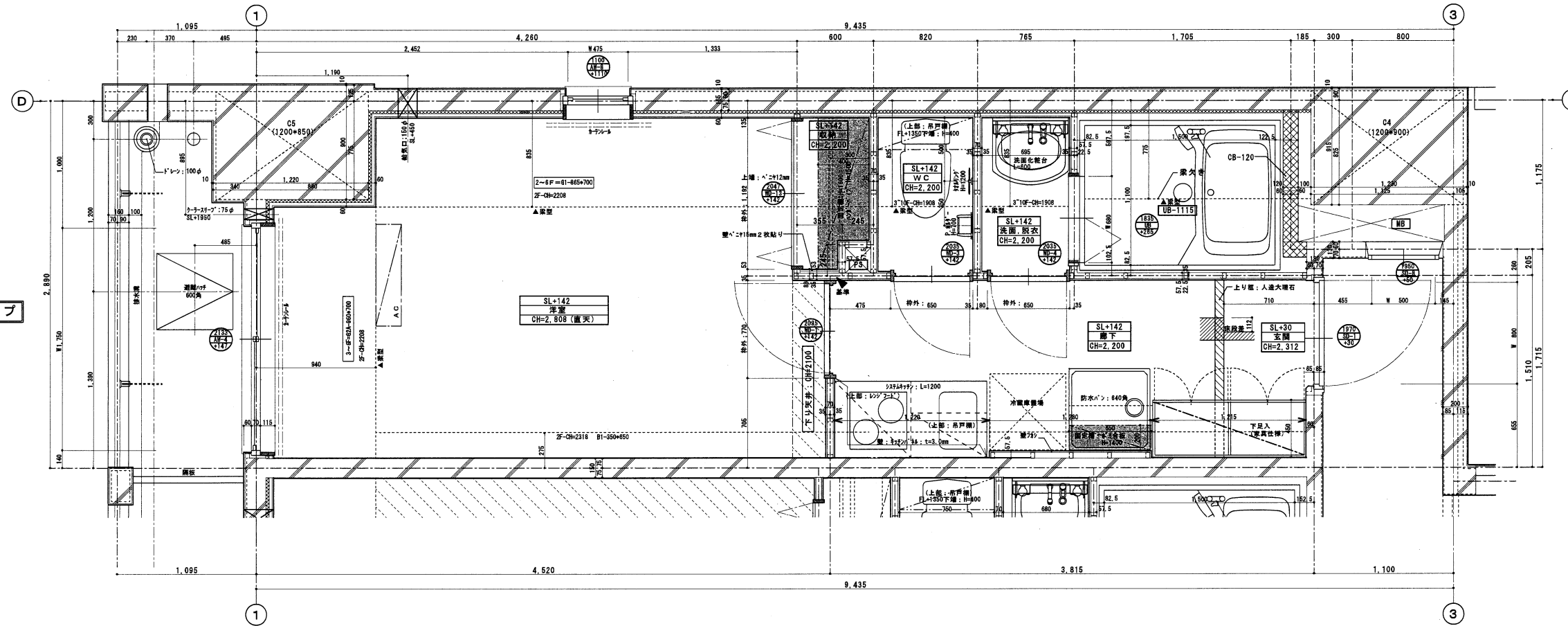
室名	仕様
床	SL+142 樹脂コタテ: t=3.0mm
巾木	H=60 ソフト巾木
壁	ビニールクロス貼付 PB12.5mm下地 コンクリート補修下地
天井	CH=2.200 ビニールクロス貼付 LGS+P89.5mm下地
備考	3'10F: 3'10F 3'10F: 3'10F



10階	E1	D	A	F	
9階	E2	D	A	F	
8階	E1	D	A	F	
7階	E2	D	A	F	
6階	E1	D	A	B	C
5階	E2	D	A	B	C
4階	E1	D	A	B	C
3階	E2	D	A	B	C
2階	E1	D	A	B	C
1階	避難通路	昇降機	管理入庫	自転車置場	避難通路

E1・Dタイプ平面詳細図 1/20

A' タイプ
2階：1世帯



A' タイプ平面詳細図 1/20

仕上げ表

室名	洋室
床	SL+142 フローリング貼付: t=10.0mm (8+2)
巾木	H=60 木質系巾木
壁	ビニールクロス貼付 PB12.5mm下地 カラー1種下地
天井	CH=2.200 石膏ボード貼付 LGS+PB9.5mm下地
備考	天井: 石膏ボード貼付 LGS+PB9.5mm下地 防炎: 150φ

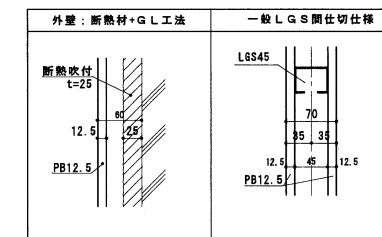
室名	収納
床	SL+142 フローリング貼付: t=10.0mm (8+2)
巾木	H=60 木質系巾木
壁	ビニールクロス貼付 PB12.5mm下地 カラー1種下地
天井	CH=2.200 ビニールクロス貼付 LGS+PB9.5mm下地
備考	天井: 石膏ボード貼付 LGS+PB9.5mm下地 防炎: 150φ

室名	洗面・脱衣室
床	SL+142 樹脂化粧珪藻土貼付: t=3.0mm
巾木	H=60 ソフト巾木
壁	ビニールクロス貼付 耐水PB12.5mm下地 カラー1種下地
天井	CH=2.200 ビニールクロス貼付 LGS+PB9.5mm下地
備考	洗面化粧台: W=600 防水: N' 防炎: N' 食器洗器: t=12mm

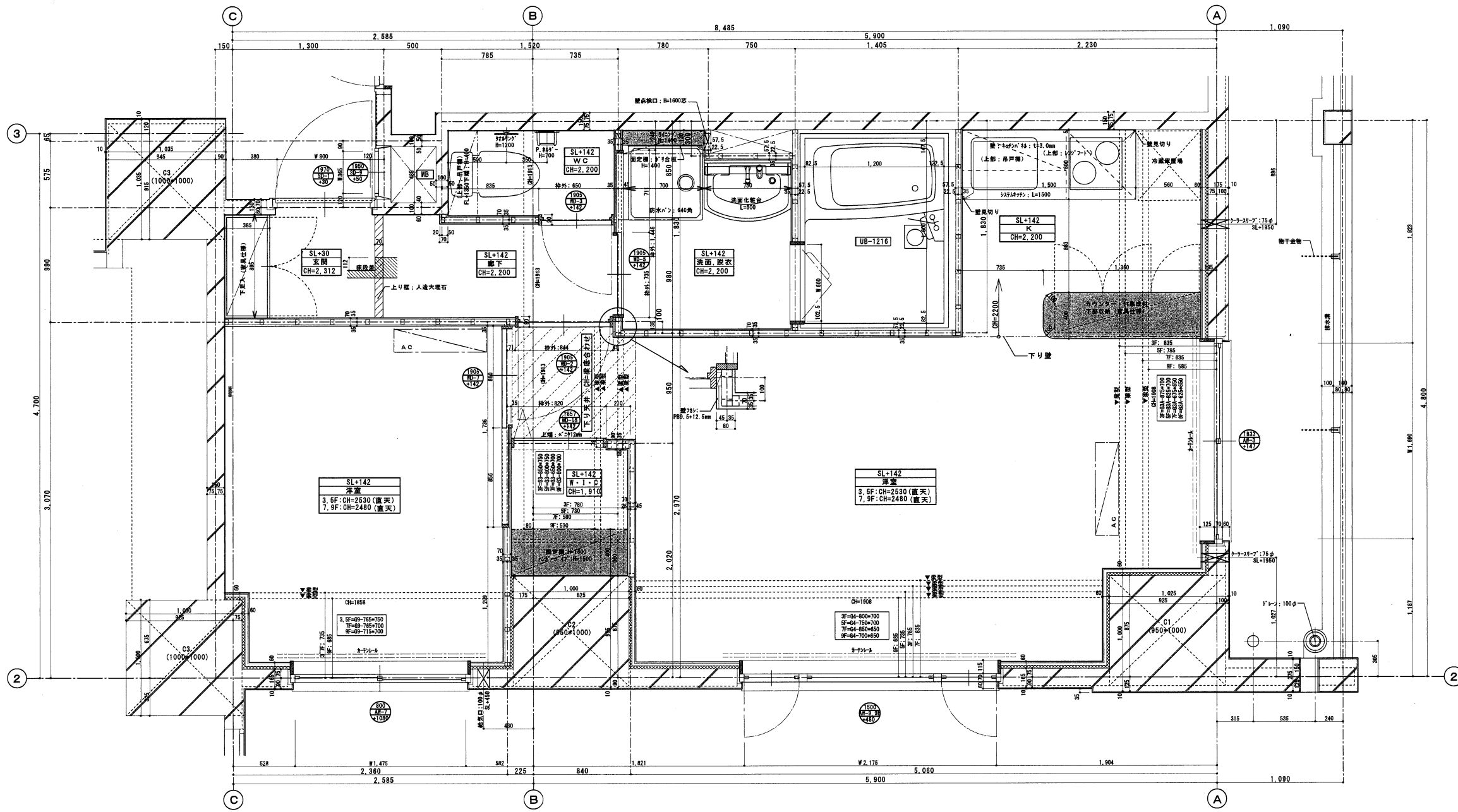
室名	玄関
床	SL+30 樹脂化粧珪藻土貼付: t=3.0mm
巾木	H=60 樹脂化粧珪藻土巾木
壁	ビニールクロス貼付 PB12.5mm下地
天井	CH=2.312 ビニールクロス貼付 LGS+PB9.5mm下地
備考	下足入 (要員仕様) 扉: 木製 上り扉: 人通大扉

室名	廊下
床	SL+142 樹脂化粧珪藻土貼付: t=3.0mm
巾木	H=60 木質系巾木
壁	ビニールクロス貼付 PB12.5mm下地 カラー1種下地
天井	CH=2.200 ビニールクロス貼付 LGS+PB9.5mm下地
備考	天井: 石膏ボード貼付 LGS+PB9.5mm下地 防炎: N' 防炎: N' 防炎: N'

室名	WC
床	SL+142 樹脂化粧珪藻土貼付: t=3.0mm
巾木	H=60 ソフト巾木
壁	ビニールクロス貼付 PB12.5mm下地 カラー1種下地
天井	CH=2.200 ビニールクロス貼付 LGS+PB9.5mm下地
備考	天井: 石膏ボード貼付 LGS+PB9.5mm下地 防炎: N' 防炎: N'



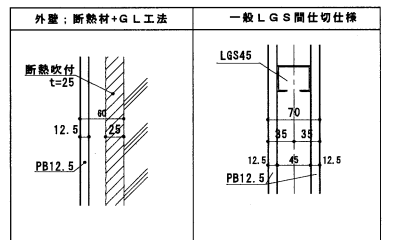
10階	E1	D	A	F	
9階	E2	D	A	F	
8階	E1	D	A	F	
7階	E2	D	A	F	
6階	E1	D	A	B	C
5階	E2	D	A	B	C
4階	E1	D	A	B	C
3階	E2	D	A	B	C
2階	E1	D	A	B	C
1階	避難通路	昇降機	管理入室	自転車置場	避難通路



E2 タイプ平面詳細図 1/20

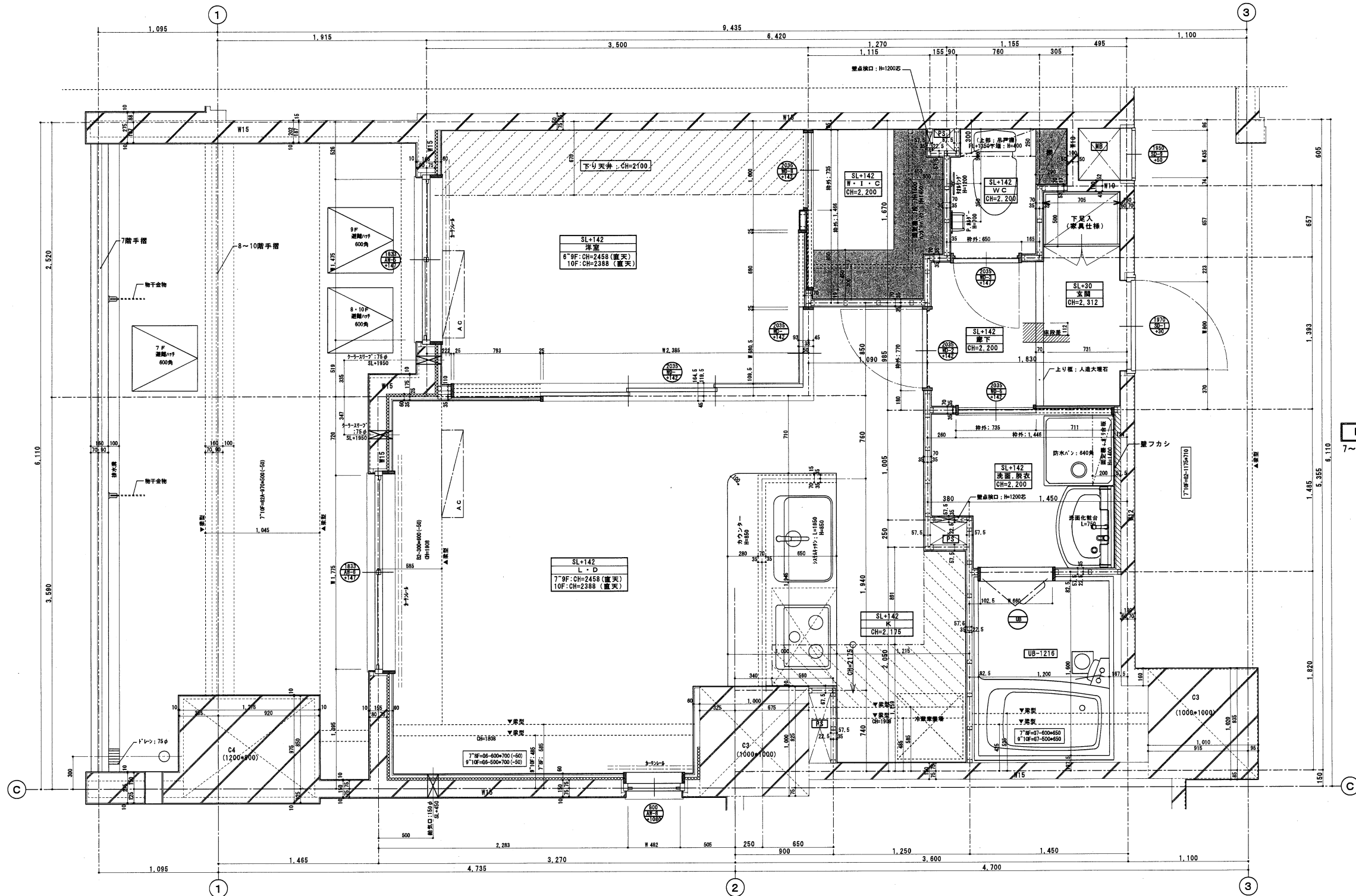
E2タイプ
3・5・7・9階：4世帯

仕上げ表	
室名	洋室・LD
床	フローリング貼付: t=12.0mm
巾木	H=60 木質系巾木
壁	ビニールクロス貼付 PB12.5mm下地 コンクリート補修下地
天井	CH=既天 ビニールクロス貼付 L&S+PS.5mm下地 換気扇のみ断熱
備考	天井照明: 150φ
室名	W・I・C
床	SL+142 フローリング貼付: t=12.0mm
巾木	H=60 木質系巾木
壁	ビニールクロス貼付 PB12.5mm下地 コンクリート補修下地
天井	CH=1.910 ビニールクロス貼付 L&S+PS.5mm下地
備考	照明: 8'1台設置
室名	洗面・脱衣室
床	SL+142 特注「72」強化珪藻土貼付: t=3.0mm
巾木	H=60 ソフト巾木
壁	ビニールクロス貼付 耐水PB12.5mm下地 コンクリート補修下地
天井	CH=2.200 ビニールクロス貼付 L&S+PS.5mm下地
備考	洗面化粧台: H=600 洗面水栓: 洗面水栓
室名	玄関
床	SL+30 特注「72」強化珪藻土貼付: t=3.0mm 珪藻土貼付下地
巾木	H=60 特注「72」強化珪藻土貼付+木目巾木
壁	ビニールクロス貼付 PB12.5mm下地
天井	CH=2.312 ビニールクロス貼付 L&S+PS.5mm下地
備考	下入れ: (壁貼付) 洗面水栓 上り扉: 人造大理石
室名	廊下・K
床	SL+142 フローリング貼付: t=12.0mm
巾木	H=60 木質系巾木
壁	ビニールクロス貼付 PB12.5mm下地 コンクリート補修下地 特注「72」強化珪藻土貼付: t=3.0mm
天井	CH=2.200 ビニールクロス貼付 L&S+PS.5mm下地
備考	照明: 20W 3灯設置 L=1200 特注「72」強化珪藻土貼付
室名	WC
床	SL+142 特注「72」強化珪藻土貼付: t=3.0mm
巾木	H=60 ソフト巾木
壁	ビニールクロス貼付 PB12.5mm下地 コンクリート補修下地
天井	CH=2.200 ビニールクロス貼付 L&S+PS.5mm下地
備考	照明: 20W 1灯設置 洗面水栓



10階	E1	D	A	F	
9階	E2	D	A	F	
8階	E1	D	A	F	
7階	E2	D	A	F	
6階	E1	D	A	B	C
5階	E2	D	A	B	C
4階	E1	D	A	B	C
3階	E2	D	A	B	C
2階	E1	D	A	B	C
1階	避難通路	風除室	管理入室	自転車置場	避難通路

キープラン



Fタイプ
7~10階：4世帯

Fタイプ平面詳細図 1/20

仕上げ表

室名	L・D 洋室
床	フローリング貼り：t=10.0mm(8+2)
巾木	H=60 木製系巾木
壁	ビニールクロス貼り PB12.5mm下地 コンクリート補修下地
天井	石膏ボード 2x4工法 2x6工法 2x8工法
備考	天井高：2.70m 天井形状：標準天井

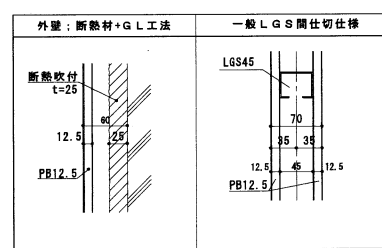
室名	W・I・C
床	フローリング貼り：t=10.0mm(8+2)
巾木	H=60 木製系巾木
壁	ビニールクロス貼り PB12.5mm下地 コンクリート補修下地
天井	石膏ボード 2x4工法 2x6工法 2x8工法
備考	天井高：2.70m 天井形状：標準天井

室名	洗面・脱衣室
床	純粋コンクリート床仕上げ：t=3.0mm
巾木	H=60 ソフト巾木
壁	ビニールクロス貼り 耐水PB12.5mm下地 コンクリート補修下地
天井	石膏ボード 2x4工法 2x6工法 2x8工法
備考	洗面化粧台：H=600 防虫パン 排水パイプ

室名	玄関
床	純粋コンクリート床仕上げ：t=3.0mm
巾木	H=60 ソフト巾木
壁	ビニールクロス貼り PB12.5mm下地
天井	石膏ボード 2x4工法 2x6工法 2x8工法
備考	下見入(家具仕様) 室名札 上り巻：人造大理石

室名	廊下
床	純粋コンクリート床仕上げ：t=3.0mm
巾木	H=60 木製系巾木
壁	ビニールクロス貼り PB12.5mm下地
天井	石膏ボード 2x4工法 2x6工法 2x8工法
備考	天井高：2.70m 天井形状：標準天井

室名	WC
床	純粋コンクリート床仕上げ：t=3.0mm
巾木	H=60 ソフト巾木
壁	ビニールクロス貼り PB12.5mm下地 コンクリート補修下地
天井	石膏ボード 2x4工法 2x6工法 2x8工法
備考	天井高：2.70m 天井形状：標準天井



10階	E1	D	A	F	
9階	E2	D	A	F	
8階	E1	D	A	F	
7階	E2	D	A	F	
6階	E1	D	A	B	C
5階	E2	D	A	B	C
4階	E1	D	A	B	C
3階	E2	D	A	B	C
2階	E1	D	A	B	C
1階	避難通路			自転車置場	